



Image non contractuelle

LES MAISONS DE FOREL

En pleine campagne, entouré par les champs et la forêt

En bordure de zone
agricole, vue dégagée !

Les maisons de Forel

PERMIS DE CONSTRUIRE OBTENU

Ce projet propose deux maisons jumelées au style villageois avec terrasse et jardin privatif.

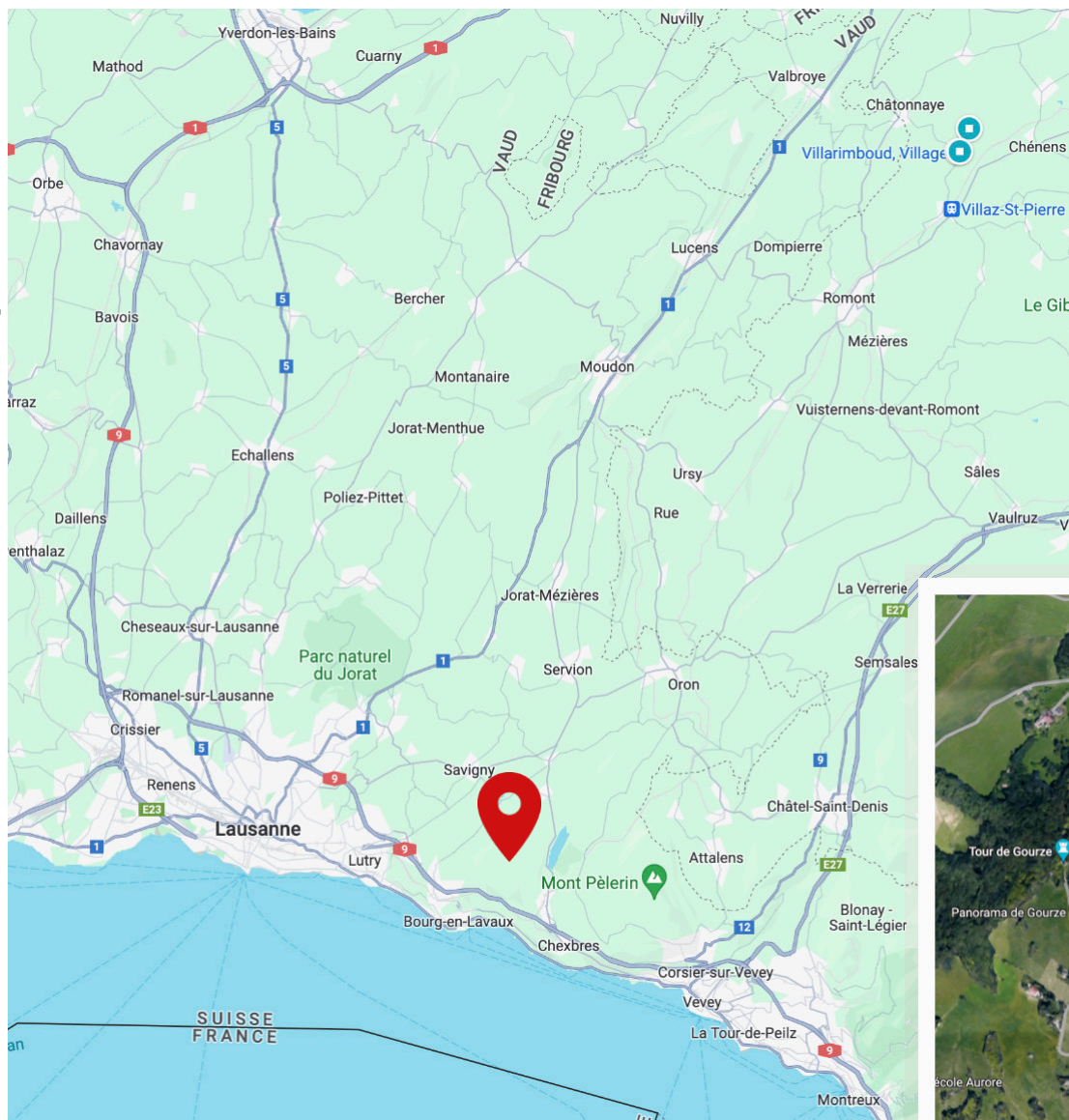
En pleine campagne, entouré par les champs et en bordure de forêt, vous bénéficierez d'espace et de tranquillité.

À 7 min de l'autoroute.

Images et valeurs non contractuelles

Situation géographique

Images et texte non contractuels



À 7 min de l'autoroute
À 15 min de Vevey
À 20 min de Lausanne



Les maisons

Images et texte non contractuels



Description

Deux magnifiques maisons jumelées de 147 m² et 6 pièces chacune sur une belle parcelle de 1'323 m² entourée par les champs.

Rez-de-chaussée : une jolie cuisine avec salle à manger, un accès à la terrasse et un WC visiteurs. Un local à vélo, une cave et un local technique.

Étage : un salon, deux belles chambres, un WC et une salle de douche.

Combles : deux grands disponibles de 20 et 25 m².

Extérieurs : une terrasse de 20 m², un grand jardin et des places de parc.



Caractéristiques

Nombre de pièces	6
Surface habitable	147 m ²
Surface utile	195 m ²
Terrasse	20 m ²
Terrain	630 m ²
Cave	12,9 m ²
Salles d'eau	3
Places de parc	oui
Budget cuisine	CHF 30'000.-
Budget salles d'eau	CHF 10'000.-
Budget sols	CHF 60.-/m ²
Chauffage	PAC / sol

Chaque futur propriétaire pourra personnaliser sa villa grâce à un vaste choix de cuisines, de salles de bains et de matériaux.



Caractéristiques

Nombre de pièces	6
Surface habitable	147 m ²
Surface utile	195 m ²
Terrasse	20 m ²
Terrain	693 m ²
Cave	12,9 m ²
Salles d'eau	3
Places de parc	oui
Budget cuisine	CHF 30'000.-
Budget salles d'eau	CHF 10'000.-
Budget sols	CHF 60.-/m ²
Chauffage	PAC / sol

Chaque futur propriétaire pourra personnaliser sa villa grâce à un vaste choix de cuisines, de salles de bains et de matériaux.

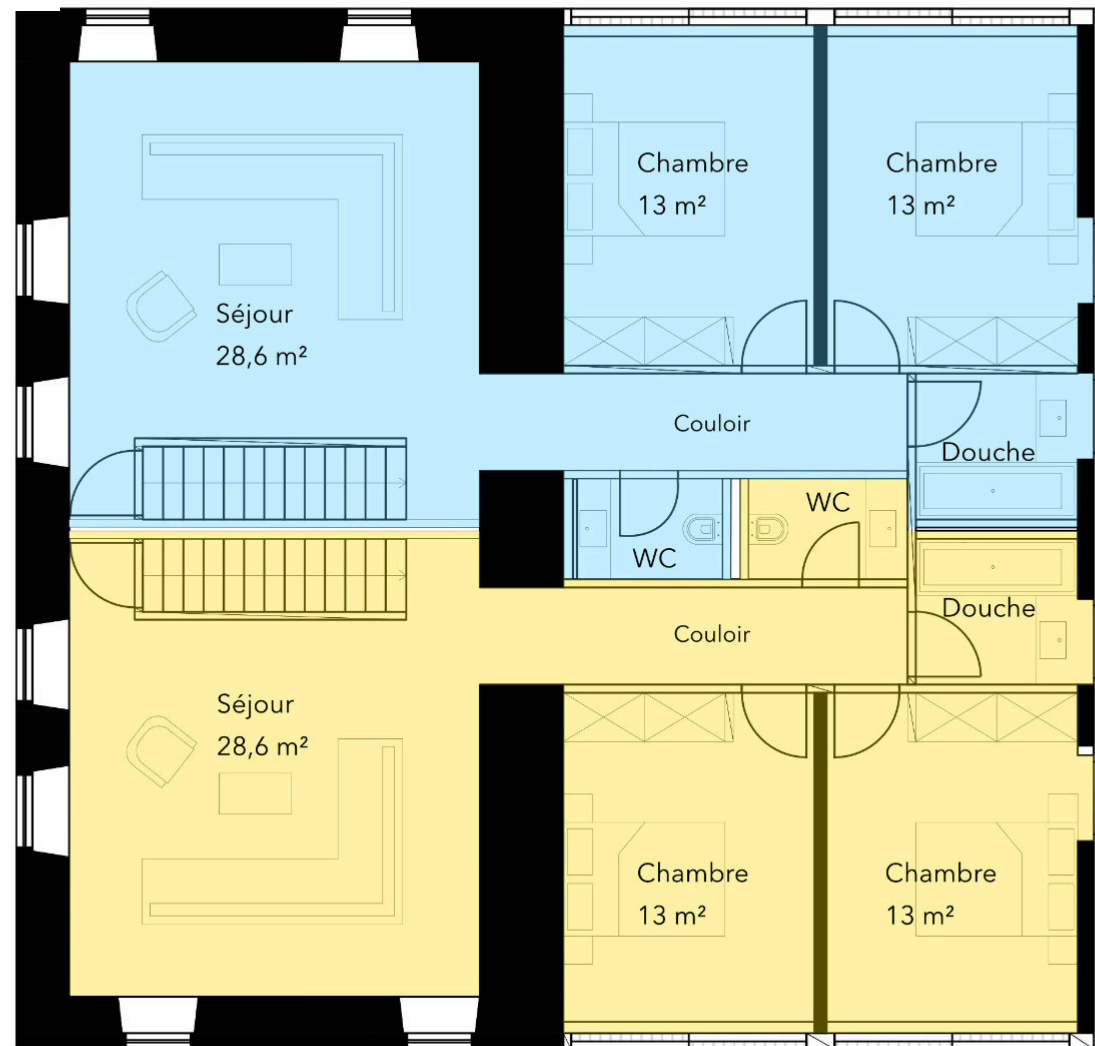
Plan du rez-de-chaussée

Images et texte non contractuels



Plan de l'étage

Images et texte non contractuels



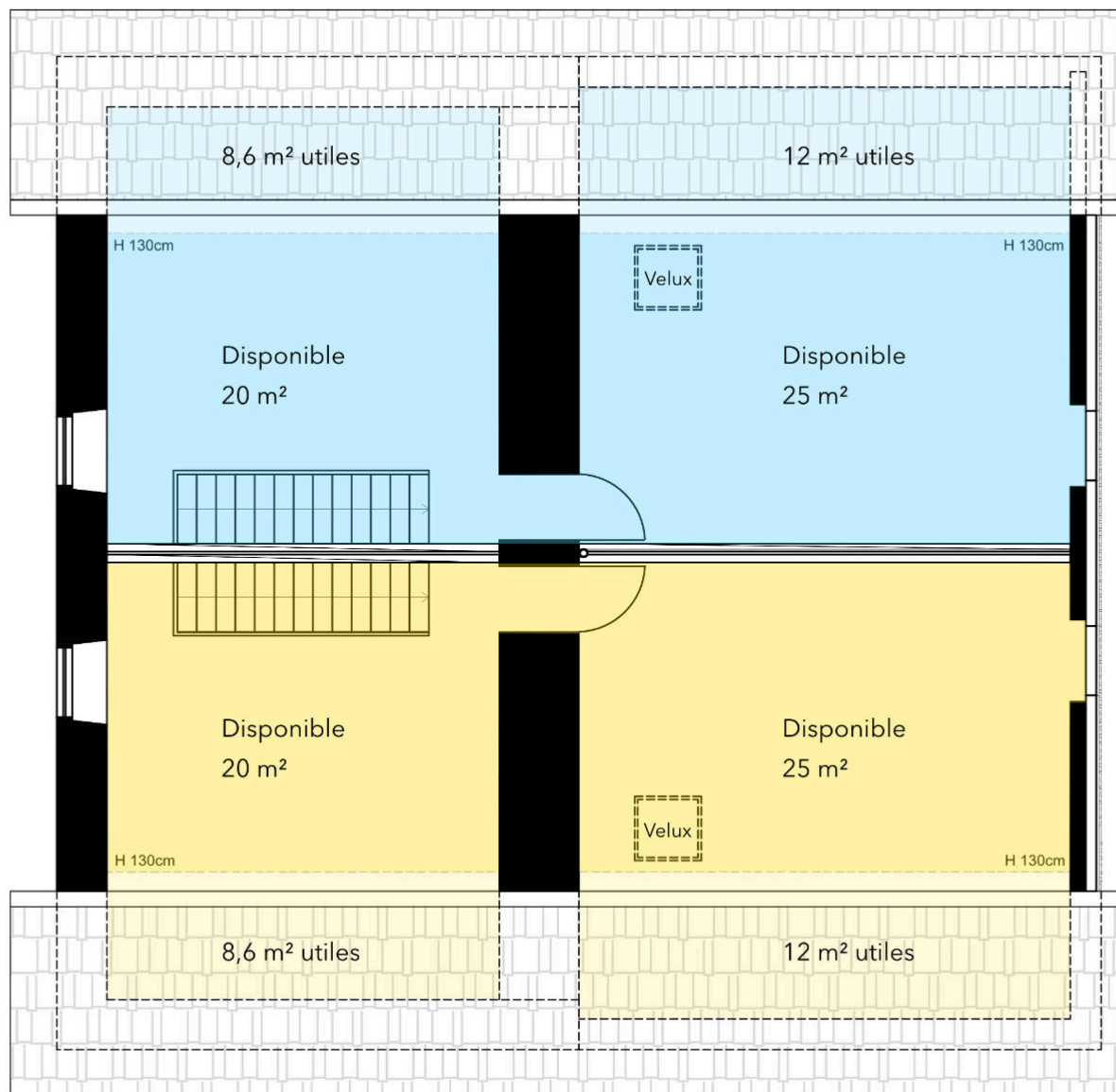
Maison A

Maison B



Plan des combles

Images et texte non contractuels



Maison A

Maison B



Aménagements extérieurs

Images et texte non contractuels

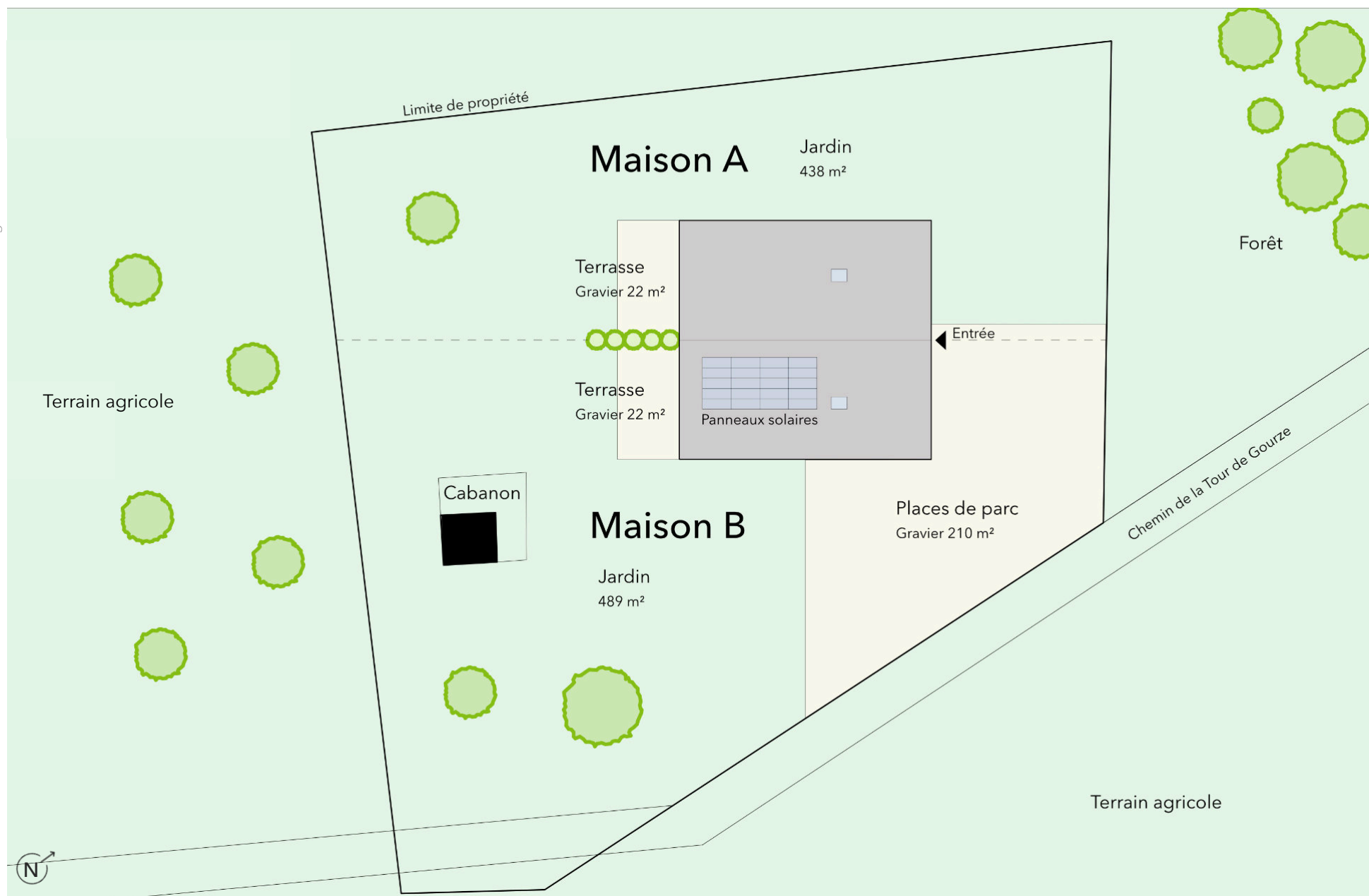


Image du projet

Images et texte non contractuels



Image du projet

Images et texte non contractuels



Image du projet

Images et texte non contractuels



Image du projet

Images et texte non contractuels



Image du projet

Images et texte non contractuels



Image du projet

Images et texte non contractuels



Image du projet

Images et texte non contractuels



L'environnement

Images et texte non contractuels



L'environnement

Images et texte non contractuels



L'environnement

Images et texte non contractuels



L'environnement

Images et texte non contractuels





Courtier responsable

Yvan Chappuis

yvan@muller-immobilier.ch

www.muller-immobilier.ch

Tél. direct : 079 844 43 51



Muller Immobilier Courtage Sàrl
Route des Chapelettes 25
1608 Chapelle Glâne
021 991 73 61